



产品说明书

XG-507

豪华划船器

- 安全使用须知
- 分解图
- 零部件表
- 组装步骤
- 运动说明
- 保修说明



阳光生活 健康永伴

地址：宁波市鄞州区圆境工业区云莫公路98号

ADD: No. 98 Yuantu Industrial District Yun Mo Road Yin Zhou Ningbo

电话 (Tel): 86-574-88395686 88395687 传真 (FAX): 86-574-88395684

http://www.nbxgz.com E-mail: sales@nbxgz.com

网络实名：宁波新贵族

中文域名：新贵族·中国（新贵族·CN）

宁波新贵族运动用品有限公司

Ning Bo new noble sport equipment CO.,LTD.

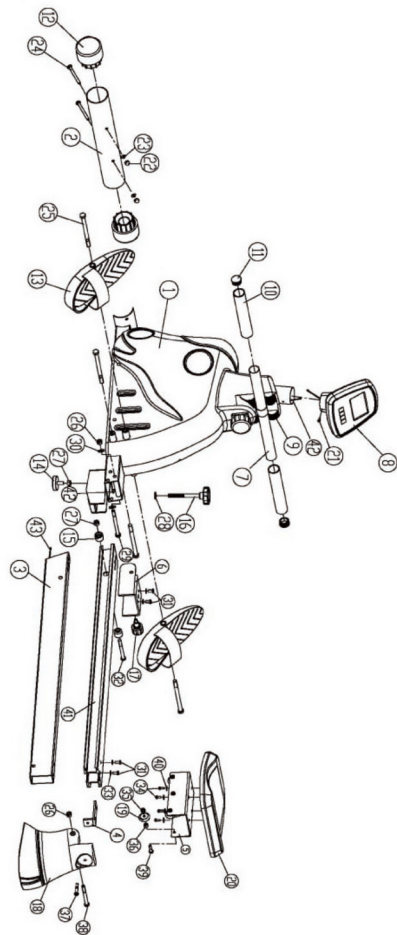


安全使用须知

感谢您选购本公司的产品，正确的使用本机是您安全和健康的保证，在使用健身车之前请仔细阅读以下内容：

- 1、安装及使用之前先把使用手册完整地阅读一遍是非常重要的，只有正确地安装、保养和使用此器材，才能使练习变得安全有效。
- 2、开始一项练习计划前，请先向您的医生咨询，以确认您目前的身体状况，看看您使用此器材进行锻炼时，是否会对您的健康造成危害。如果您正在进行一些有关心率、血压和胆固醇的治疗，那么医生的建议是非常必要的。
- 3、注意您自己身体的一些信号，不正确的及过量的运动将会伤害您的身体健康。如果您感到有以下不适的反应：疼痛、胸闷、心跳过快、呼吸急促、头重脚轻、头晕及恶心等，请马上停止练习。如果要继续您的练习计划，请先向您的医生咨询。
- 4、确保小孩子及宠物远离器材，此器材是专为成人设计的。
- 5、用一坚固、平整的材质垫于器材底部以保护您的地面、地毯。为了安全起见，请确保器材周围至少保持0.5m的彼岸活动空间，禁止把任何东西塞进器材中以免损坏机器。
- 6、使用前请确保各螺丝、螺母是紧锁的，有些部位及零件，请特别注意，例如脚蹬之类，是很容易松动的，须检查是否已紧固。
- 7、请小心使用此器材。如果您在安装或使用些器材发现任何缺陷，或听到任何异常的声音，请立即停止练习。在问题没解决请勿再继续使用。
- 8、运动时穿上合身的衣服，以防宽松的衣服被器材绊着或是限制了运动。请注意不正确及过量的练习极可能会对身体造成伤害。
- 9、此器材只适合于室内及家用，最大负荷为120kg。
- 10、在搬动此器材时要十分小心，以避免伤害到您的身体。请确保搬动时的使用方法是正确的。

分解图





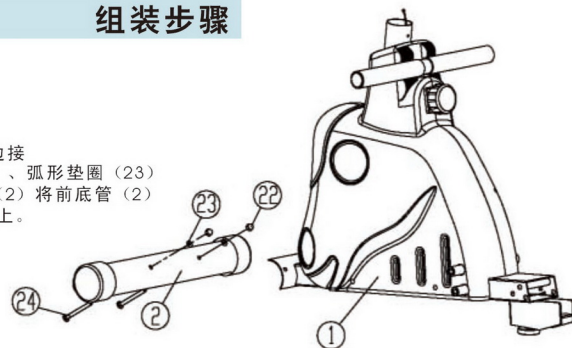
明细表

序号	部件名称	数量	规格	部件名称	数量	规格	
1	主架	1		23	弧垫	2	d8
2	前底管	1		24	方颈螺栓	2	M8*L90
3	导轨支撑管	1		25	长螺柱	4	M12*L155
4	L型连接片	1		26	尼龙螺母	2	M10
5	滑座	1		27	螺母	2	M10GB
6	连接U板	1		28	平垫	1	d12
7	拉把	1		29	外六角螺栓	1	M10*122
8	电子表	1		30	平垫	2	d10
9	缓冲垫	1		31	内六角盘头螺钉	4	M8*25
10	撕不破把套	2		32	内六角盘头螺钉	1	M10*90
11	管塞	2		33	平垫	4	d8
12	前带轮脚套	2		34	十字盘头螺钉	4	M6*12
13	脚踏板	2		35	尼龙螺母	6	M8
14	调节旋钮	1		36	隔套	6	
15	限位座	2		37	内六角盘头螺钉	1	M8*45
16	梅花旋钮	1		38	内六角盘头螺钉	1	M10*110
17	弹销旋钮	1		39	十字盘头螺钉	6	M8*25
18	尾撑	1		40	平垫	4	d6
19	滚轮	6		41	导轨	1	
20	座板	1		42	感应连接线	1	
21	十字槽沉头螺钉	1	M5*15	43	感应器	1	
22	盖形螺母	2	M8				

组装步骤

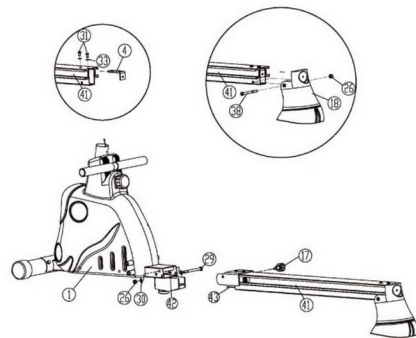
步骤一

主架结合与前底管
用方颈螺栓 (24)、弧形垫圈 (23)
盖形螺母前底管 (2) 将前底管 (2)
固定在车架 (1) 上。



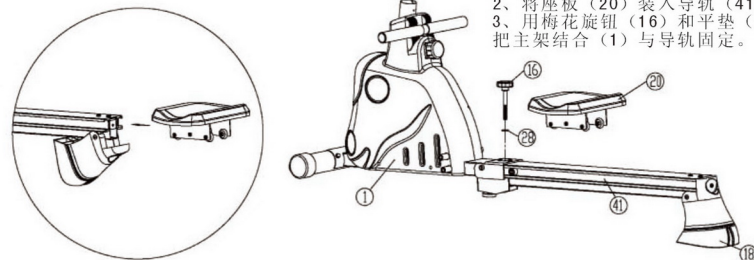
步骤二

主架结合与导轨连接
1、用内六角盘头螺钉 (31) 和垫圈 (33) 把L型连接片 (4) 固定在 (41) 上;
2、用内六角盘头螺钉 (38) 和螺母 (26) 把尾撑 (18) 与 (41) 连接;
3、感应连接线 (42) 与感应器 (43) 连接;
4、用螺栓 (29)、垫圈 (30)、螺母 (26) 弹销旋钮 (17) 将导轨 (41) 与主架结合 (1) 连接。



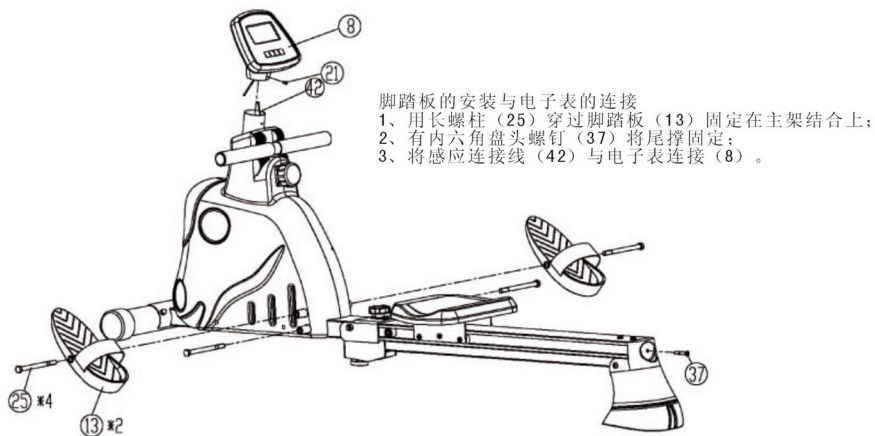
步骤三

座板与导轨的装配
1、将尾撑 (18) 往下折叠;
2、将座板 (20) 装入导轨 (41);
3、用梅花旋钮 (16) 和平垫 (28) 把主架结合 (1) 与导轨固定。



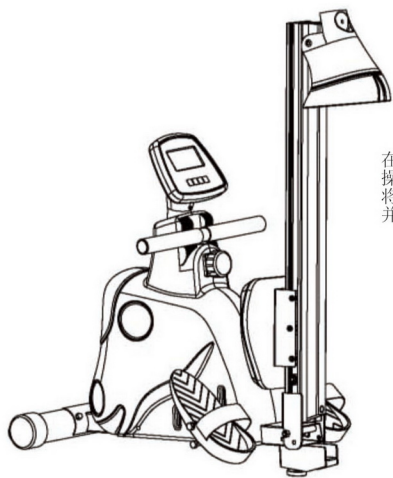


步骤四



脚踏板的安装与电子表的连接
 1、用长螺柱（25）穿过脚踏板（13）固定在主架结合上；
 2、有内六角盘头螺钉（37）将尾撑固定；
 3、将感应连接线（42）与电子表连接（8）。

步骤五



在器材不使用时可以将器材折叠起来（如下图），操作如下：
 将梅节旋钮（16）和内六角盘头螺钉（37）旋开并取下，拨开弹销旋钮（17）就可进行折叠了。

电子表说明

该仪表采用专用的大规模集成电路，高精度的石英晶体振荡器、超大屏幕液晶显示器。该产品操作简单，显示直观，测量准确、安装简便，适用于各种划船器。

一、功能

1、扫描 (SCAN)

每四秒钟按顺序显示时间、次/分钟、次数、卡路里。

2、时间 (TIME)

(1) 测运动累积时间

测量从开始运动至运动停止时所用的时间，测量范围0~99分59秒。

(2) 时间报警功能

先设定划船时间，划船开始后，时间倒计时，计到零响闹15秒，报警时间最大设定设定值为99分钟。

3、次/分钟 (CPM)

测量的是划船的频率，测量范围0~999次/分钟。

4、次数 (COUNT)

(1) 测量积次数

测量从开始运动至停止时所划的次数，测量范围0~999次。

(2) 次数报警功能

先设定划船次数，划船开始后次数倒计时，计到零响15秒，最大设定值为9990

5、卡路里 (CAL)

(1) 测量积卡路里

测量从开始运动至运动停止时所消耗的热量（即卡路里），测量范围0~9999千卡

(2) 卡路里报警功能先设定划船消耗热量，划船开始后，卡路里倒计时到零响闹15秒，最大设定值为9990

6、操作状态键、设定键或复位时有响闹。

7、静止8分钟（无信号），仪表自动关机并清零所有数据，按任何操作键或开始划船，划船表自动显示。



电子表安装方法

二、安装方法

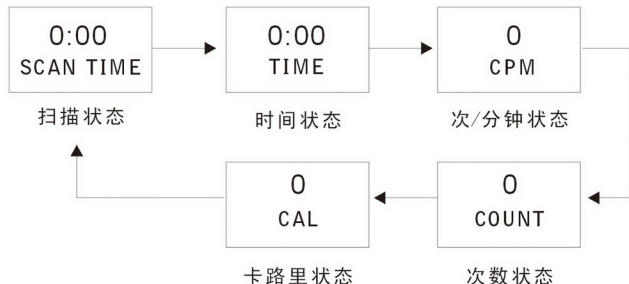
- 1、取下仪表后壳上的电池门，按电池盒上盲刻的正负极方向装上两个新的1.5VAA电池（对未安装电池产品）。
- 2、将仪表用螺丝固定在划船器前方的钢管上。
- 3、磁体座与传感器装在划船器指定的位置上，磁体座与传感器应保持平行，两者的间隔距离在2~15mm之间。
- 4、将传感线插头与仪表背面出线接头连接或插入仪表背面的信号输入插孔内。
- 5、快速划动划船器，显示的次数发生变化说明安装合格，否则应检查磁体座与传感器安装是否正确以及传感器经插头与表头引线连接是否可靠。

三、使用方法

- 1、按复位键（PESET）清零各种数据。
- 2、按状态键（MODE）选择需设定状态（如下图）。按设定键（SET）设定您所需的报警时间或报警次数或报警卡路里，按住设定键不动，能快速设定。在扫描状态不能设定。
- 3、划动划船器开始正常测量。
- 4、当显示器出现SCAN时，即进入扫描状态，此时，您在运动中可依顺序看到各种功能数量测量变化。

四、电池更换

当显示器变暗或操作键明显闪烁或无显示时取下仪表后壳上的电池门，在电池盒内按安电池正负极方向装上两个新的1.5VAA(五号)电池，装回电池门



保修说明

保修范围：

- 1、产品在正确保养的情况下，正常使用时而发生的非人为的损坏。
- 2、保修卡只限于原始购买者，不能转让。

以下情况不在保修范围内：

- 1、由于滥用、疏忽大意、意外事故或擅自改装而引起的损坏；
- 2、由于不正确使用踏步机而引起的损坏；
- 3、由于不正确维护而引起的损坏；
- 4、其他一些违规操作和由此产生的损坏。

售后服务联系方式

请拨打:0574-88395683

也可直接登陆我公司的网站查询: WWW.nbxgz.com,并填写好销售保
证卡,及时寄给我们。

公司地址:宁波市鄞州区云莫公路圆墩工业区98号

邮编: 315121